

# ほけんだよりより 6月

あやまちゅうがっこうほけんしつ 2024年度 第4号  
阿山中学校保健室 2024年度 第4号



## 定期健康診断が終わりました

4月から6月にかけて行う定期健康診断がすべて終了し、検査結果が返ってきました。健康診断の結果はすべて「健康の記録」に記入し、7月の三者懇談のときに保護者の方と一緒に確認してもらいます。

また、病院での治療や精密検査が必要な人には、「受診のお知らせ」をお渡しします。夏休みなどを利用して受診しておいてください。

### 保護者のかたへ

## 受診のお知らせについて

### 視力検査の結果について

今回は、視力検査の結果がB・C・Dだった人全員にお渡ししています。

学校では病院のように検査の環境が整っていないため、実際より見えづらくなっている可能性があります。また、めがねやコンタクトレンズを使っている人は、両目で見たときに「A」になるように少しゆるめに調整されている場合もあります。授業中、黒板が見えにくくないか、部活のときに困っていないかなどをお子さまに確認していただき、必要に応じて眼科を受診してください。

### 歯科検診の結果について

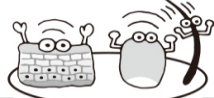
今回案内をお渡ししているのは以下の条件に当てはまっている人です。

- (1) むし歯（う歯：C）がある人
- (2) 抜いたほうがよい乳歯（要注意乳歯：X）がある人
- (3) 歯石が付着している人
- (4) 歯並び、噛み合わせ、顎関節、歯垢の付着、歯肉の状態の項目で「②要精密検査」と診断された人

※「受診のお知らせ」を入れてお渡しした保健連絡用封筒は学校へお戻しください。

### ある

髪・肌・つめ



### なし

歯



## ☆彡 歯に「ない」ものは？

答えは「再生」です。髪やつめは切ってもまた生えてきます。肌も少しのけがであれば、何日か経てば治りますね。

歯は、乳歯が抜けると永久歯が生えてきますが、人間の歯が生え変わるのはその1回だけです。むし歯になってしまったり、けがで欠けてしまったりすると、もとの状態に戻すことはできません。

むし歯を放っておくとどんどん進行していってしまうため、症状が軽いうちに治療をしておきましょう。

