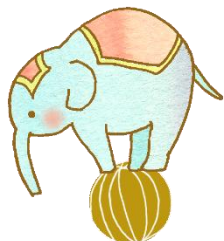


5月行事予定

日	曜	園行事	備考
1	木	稲作体験 諸費集金引き落とし日	
2	金	(年長)遠足 (行先:運動公園 雨天予備日7日)	上靴・帽子持ち帰り
3	⊕	憲法記念日	
4	⊕	みどりの日	
5	⊕	こどもの日	
6	⊖	振替休日	
7	水	(年長 遠足予備日)	
8	木	(年長)サツマイモ植え	
9	金		
10	⊕		
11	⊕		
12	月	家庭訪問開始	
13	火		
14	水	避難訓練【火災想定】 検尿二次検査	
15	木	(年中)内科検診 13:00~	
16	金	(年長)発育測定・衛生検査・保健指導	上靴・帽子持ち帰り
17	⊕		
18	⊕		
19	月	(年長)内科検診 13:00~	
20	火		6月のたより配布
21	水	保育参観 (9:00~10:00)	
22	木	保育参観 (9:00~10:00)	
23	金		【絵本貸出日】
24	⊕		
25	⊕		
26	月	(年少)内科検診 13:00~	【絵本返却日】
27	火	(年少)発育測定・衛生検査・保健指導	
28	水	(年中)発育測定・衛生検査・保健指導	
29	木	5月生まれ誕生会	
30	金	第1回未就園児の集い「さくらっこ」	上靴・帽子持ち帰り
31	⊕		

冬服と夏服の衣替えの日は園から指定しません。
 気温やお子さんの体調に合わせて、各自調節して下さい。



<6月はじめの予定> 6月2日(月)6, 7月分諸費引き落とし日
 準備をお願いします。
 ・年少: 9,360円 ・年中: 11,600円
 ・年長: 15,820円 ※詳細は、引き落とし日の前にお知らせします。